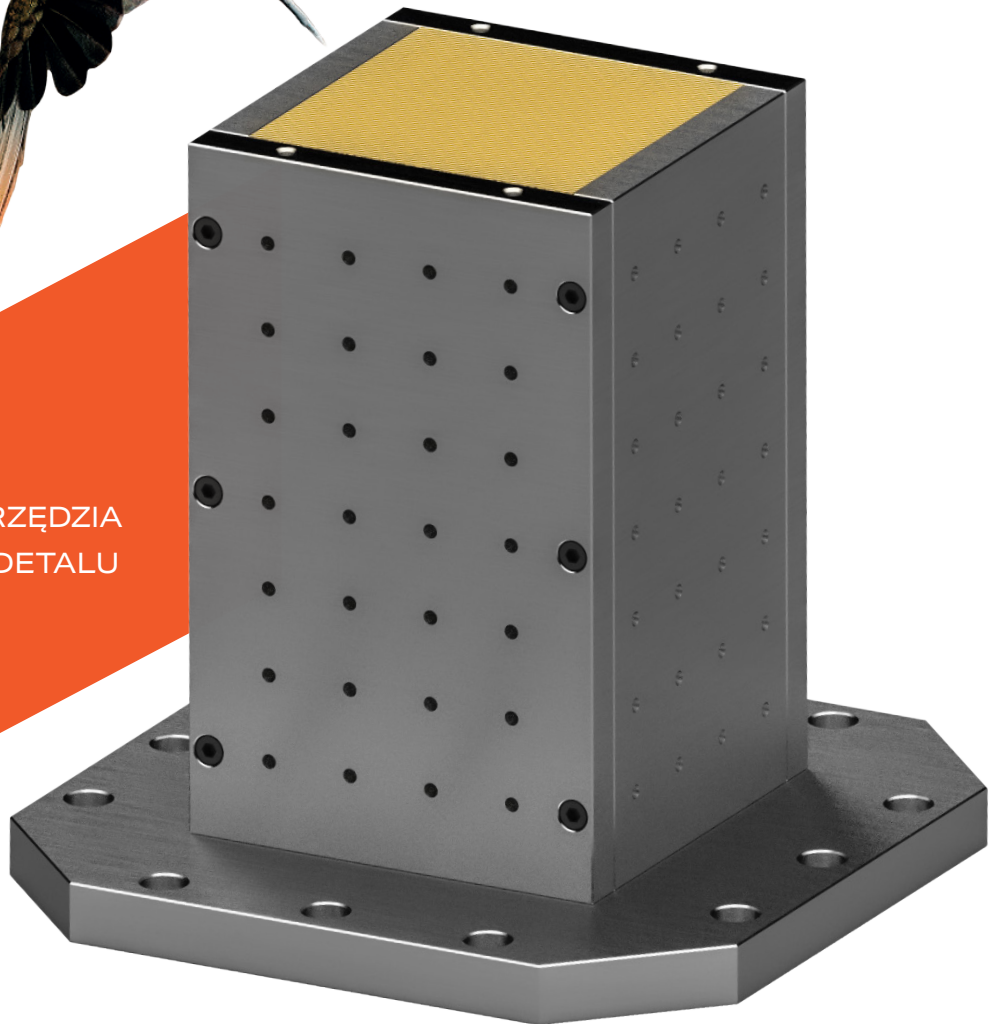




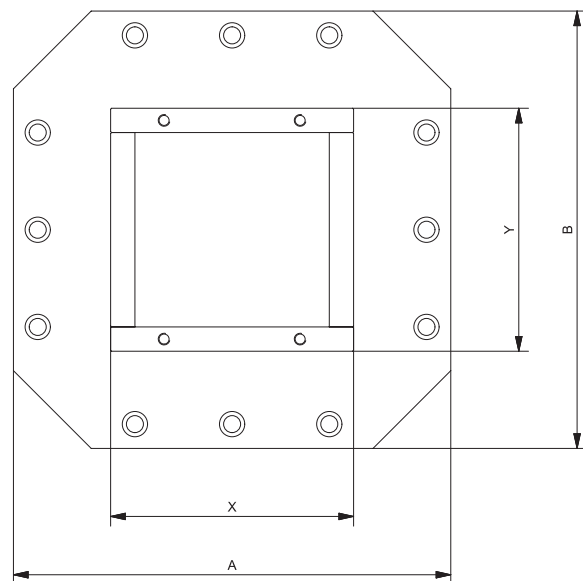
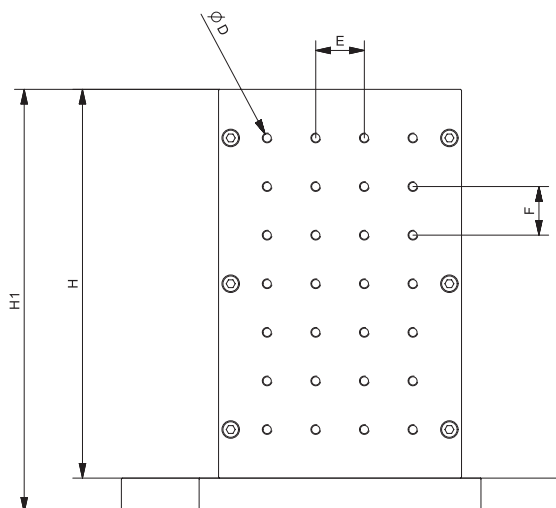
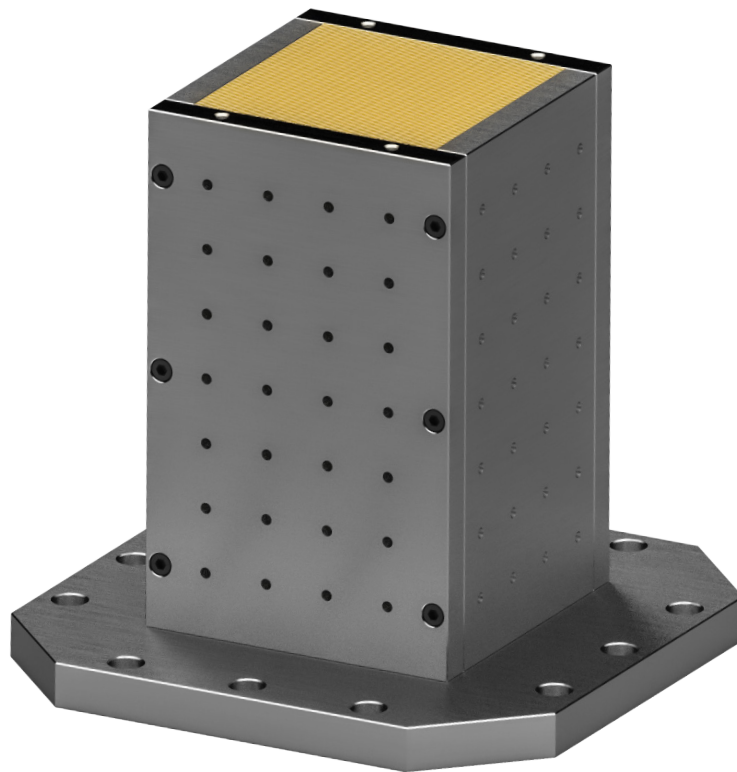
PRECYZJA NARZĘDZIA  
TO PRECYZJA DETALU



# WIEŻE MOCUJĄCE

W JG Group opracowaliśmy od podstaw nasze autorskie wieże mocujące, których wnętrze zostało wypełnione poliuretanem. Materiał ten charakteryzuje się **tłumieniem drgań do 10 razy lepszym względem stali**. Niestandardowa konstrukcja pozwoliła nam na redukcję masy wieży o ponad 50% względem wykonania ze stali, przy pełnym zachowaniu sztywności i wytrzymałości

- konstrukcja wieży metalowa
- wypełnienie poliuretanowe tłumiące drgania
- bardzo dobra stabilność
- dzięki zastosowaniu wypełnienia poliuretanowego, masa wieży została zmniejszona o ponad 50% względem wykonania z pełnej stali
- wymiary i kształt wieży dostosowane pod potrzeby klienta
- możliwość wykonania wieży o 3, 4 czy 6 ścianach
- podstawa wieży dostosowywana do maszyny klienta
- gwarancja przystępnej ceny, pomimo wykonania na życzenie





H	H1	X*	Y*	A*	B*	E*	F*	ØD*
300	340	250	250	450	450	50	50	M12
350	390	250	250	450	450	50	50	M12
400	440	250	250	450	450	50	50	M12
450	490	250	250	450	450	50	50	M12
500	540	250	250	450	450	50	50	M12
550	590	250	250	450	450	50	50	M12
600	640	250	250	450	450	50	50	M12
650	690	250	250	450	450	50	50	M12


\* wymiary uzgadniane z klientem podczas zamówienia



 [www.jg-group.pl](http://www.jg-group.pl)

 JG Group Sp. z o.o.  
Siedziba Główna i Zakład Produkcji  
ul. Braci Krausse 4, 20-270 Lublin

 Biuro: +48 81 468 00 30  
Fax: +48 81 746 57 88

 [biuro@jg-group.pl](mailto:biuro@jg-group.pl)  
[info@jg-group.pl](mailto:info@jg-group.pl)

NIP: 9462678267 | KRS: 0000717020 | REGON: 369388478



DYSTRYBUTOR:

