

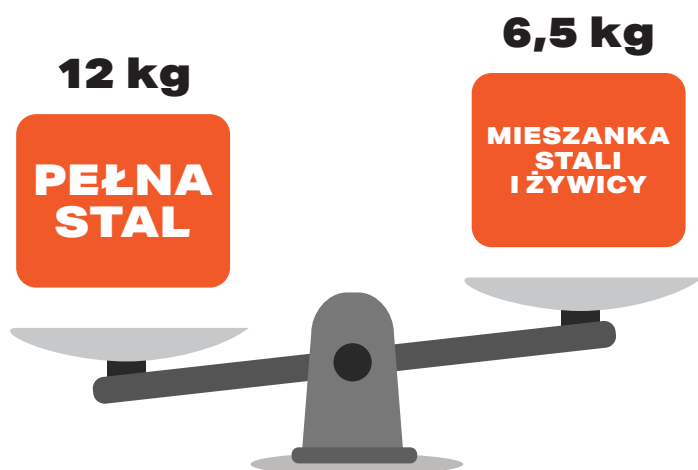
PRECYZJA NARZĘDZIA  
TO PRECYZJA DETALU

# HUMM MULTI

## LEKKIE LISTWY MOCUJĄCE

W JG Group stworzyliśmy innowacyjne listwy mocujące, które łączą w sobie solidną stalową konstrukcję z lekką podstawą wykonaną z mieszanki betonu i żywicy. Wykorzystując ten materiał zredukowaliśmy masę systemu o około 45%, przy pełnym zachowaniu sztywności i wytrzymałości.

Dodatkową przewagą nad tradycyjnymi stalowymi listwami jest doskonałe tłumienie drgań w trakcie pracy.














Porównanie masy listwy HM-450 w wariantach wykonanych z pełnej stali oraz z mieszanki stali i żywicy.

 Doskonałe tłumienie drgań w trakcie pracy



## CO WYRÓŻNIA NASZE LISTWY MOCUJĄCE?

-  zredukowana masa listwy o około 45% względem takiej samej listwy wykonanej ze stali
-  wypełnienie poliuretanowe tłumiące drgania
-  możliwość montażu kilku elementów jednocześnie
-  możliwość obróbki surowych elementów, jak i detali wstępnie obrabionych
-  duży zakres mocowania detali
-  szczęki z wymiennymi wkładkami
-  szybkie mocowanie szczęk do listwy za pomocą jednej śruby
-  uniwersalność zastosowania – do dużych i małych elementów
-  możliwość modułowego zestawienia listew obok siebie, bądź w osi
-  listwy mocujące idealnie sprawdzają się zarówno w poziomych jak i pionowych centrach obróbczych
-  możliwość dostosowania podstawy listwy do potrzeb klienta

## GOTOWE ZESTAWY

Lekkie listwy mocujące Humm Multi to systemy o modułowej budowie, w których w zależności od długości listwy możliwa jest dowolna konfiguracja i dobranie potrzebnej liczby szczęk.

W serii Humm Multi szczęka jest uniwersalna. W praktyce oznacza to, że szczęka pasuje do każdej długości listwy. W zależności od indywidualnych potrzeb produkcyjnych można zamocować na niej dwie, trzy lub maksymalnie sześć szczęk i obrabiać dowolną liczbę detali równocześnie. Co istotne, możliwe jest ustawienie kilku listew obok siebie i równoczesne obrabianie proporcjonalnie większej ilości detali.

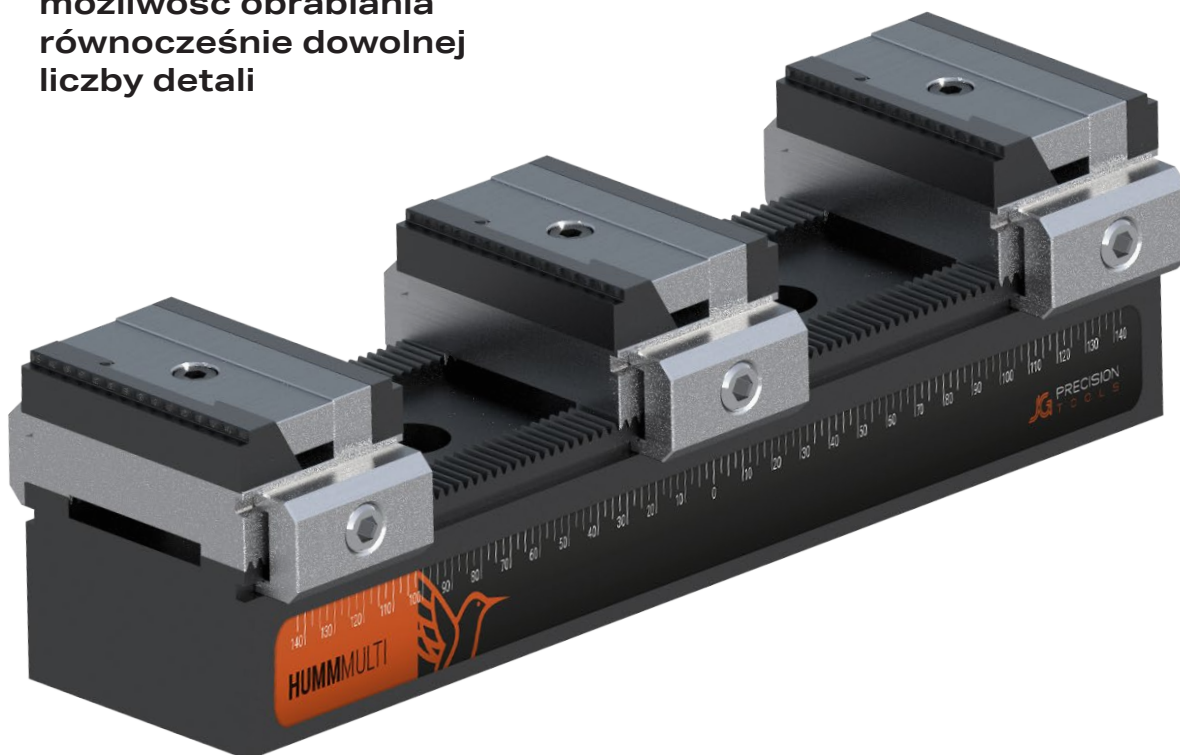
Do szczęki pasuje łącznie sześć rodzajów wkładek, które różnią się wysokością i ząbkami, poprawiającymi stabilność mocowania elementów.



**uniwersalna szczęka  
pasująca do wszystkich  
rozmiarów listew**

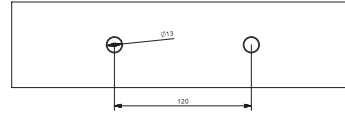


**możliwość obrabiania  
równocześnie dowolnej  
liczby detali**

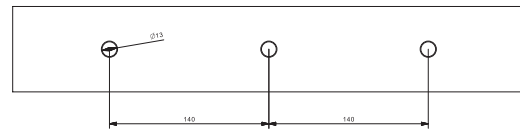


# LISTWY MOCUJĄCE

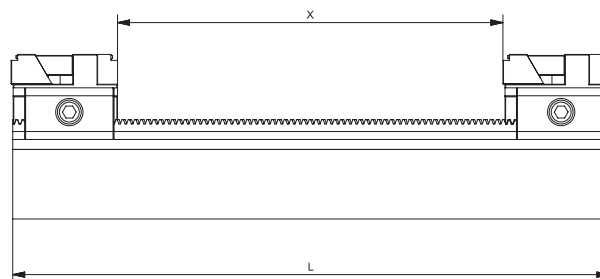
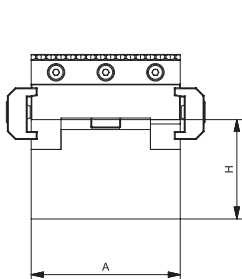
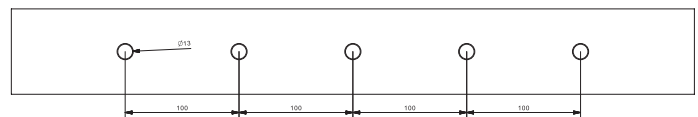
HM-300



HM-450



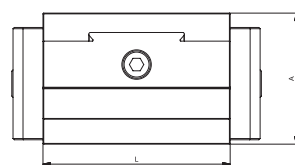
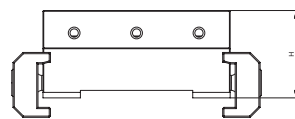
HM-600



LISTWA	L (mm)	A (mm)	H (mm)	Waga (kg)	X (mm)
HM-300	300	75	50	4,5	195
HM-450	450	75	50	6,75	345
HM-600	600	75	50	9	495

## SZCZĘKA UNIWERSALNA

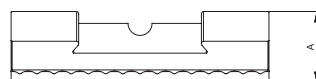
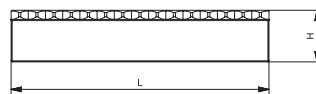
HMS-75



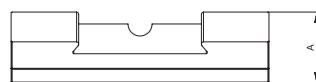
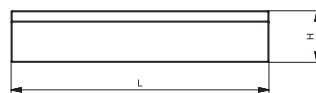
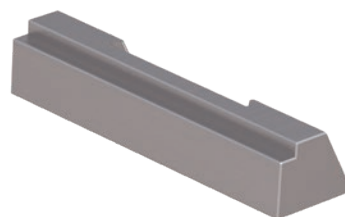
SZCZĘKA	L (mm)	A (mm)	H (mm)	Waga (kg)
HMS-75	75	52,5	36	1

## WKŁADKI DO SZCZĘK RUCHOME

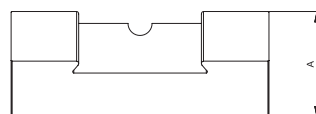
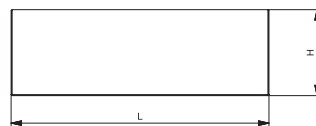
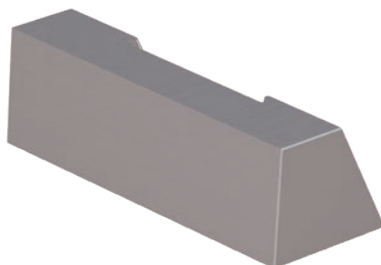
HMWr-z  
wkładka ząbkowa



HMWr-g  
wkładka gładka



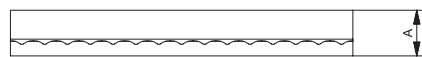
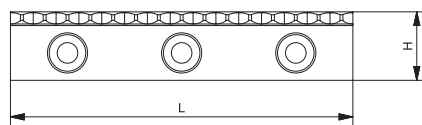
HMWr-f  
wkładka surowa



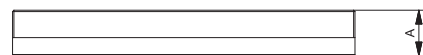
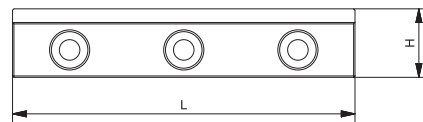
WKŁADKI RUCHOME	L (mm)	A (mm)	H (mm)	Waga (kg)
HMWr-z	75	20,5	15	0,12
HMWr-g	75	20,5	15	0,12
HMWr-f	75	30,5	25	0,18

# WKŁADKI DO SZCZĘK STAŁE

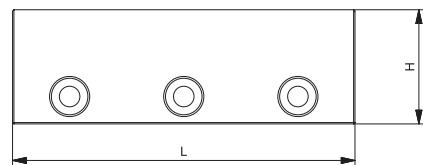
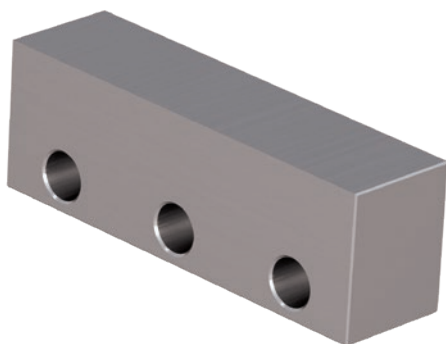
HMWs-z  
wkładka ząbkowa



HMWs-g  
wkładka gładka




HMWs-f  
wkładka surowa





WKŁADKI STAŁE	L (mm)	A (mm)	H (mm)	Waga (kg)
HMWs-z	75	10	15	0,1
HMWs-g	75	10	15	0,1
HMWs-f	75	20	25	0,3



 [www.jg-group.pl](http://www.jg-group.pl)

 JG Group Sp. z o.o.  
Siedziba Główna i Zakład Produkcji  
ul. Braci Krausse 4, 20-270 Lublin

 Biuro: +48 81 468 00 30  
Fax: +48 81 746 57 88

 [biuro@jg-group.pl](mailto:biuro@jg-group.pl)  
[info@jg-group.pl](mailto:info@jg-group.pl)

NIP: 9462678267 | KRS: 0000717020 | REGON: 369388478



DYSTRYBUTOR:

