

PRECYZJA NARZĘDZIA  
TO PRECYZJA DETALU

# HUMM CLAMP

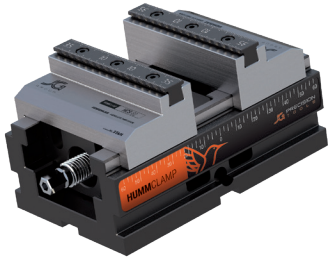
## 5-OSIOWE IMADŁO CENTRYCZNE



- Duża powtarzalność mocowania +/- 0,01
- Duża siła mocowania 35 kN
- System szybkiej wymiany/obracania szczęk – bez użycia narzędzi
- Prowadnice zapobiegające skręceniom poprzecznym szczęk oraz blokowaniu
- Brak zjawiska podnoszenia szczęk podczas dokręcania detalu
- Otwory odprowadzające wióry oraz chłodziwo
- Zakres pracy: 0-95 mm oraz 93-180 mm
- Możliwość montażu dwóch detali jednocześnie dzięki zastosowaniu Szczęki Centralnej HCSC-125
- Brak „martwego pola” w rozstawie szczęk
- Centralne ustawienie śruby wrzecionowej
- Korpus hartowany, szlifowany
- Możliwość mocowania do stołu za pomocą łap mocujących
- Możliwość wykonania podstawy w wersji kompatybilnej z ZeroPoint APS, WPS, ZeroAct, UNILOCK, QuickPoint Lang 96mm
- Różne rodzaje szczęk nasadzanych
- Wysokości i sposób mocowania podwyższeń pod imadła wykonywane na życzenie klienta
- Możliwość wykonania podwyższeń ze stali lub aluminium

# GOTOWE ZESTAWY

HC-80-SET



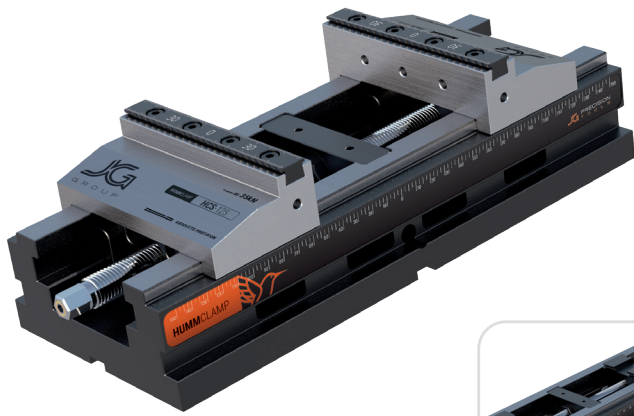
HC-125-SET



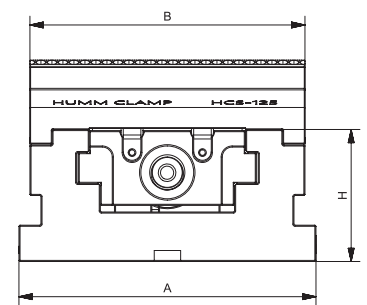
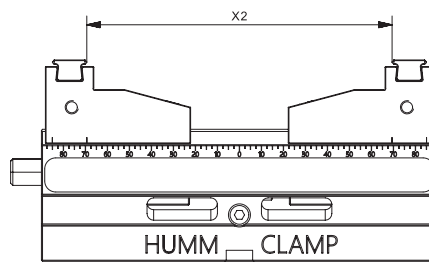
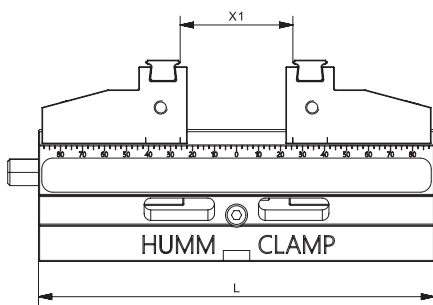
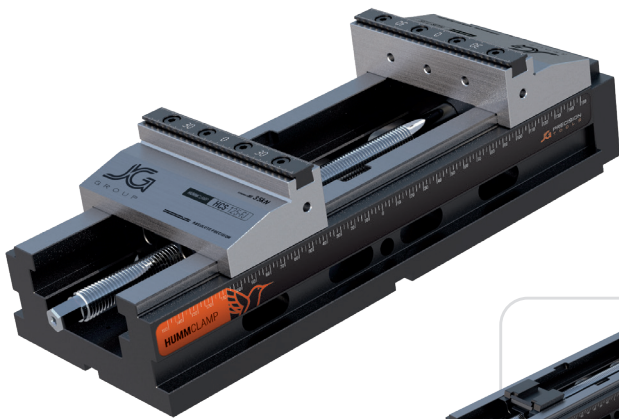
HC-125-FJ-SET



## HC-125L-SET

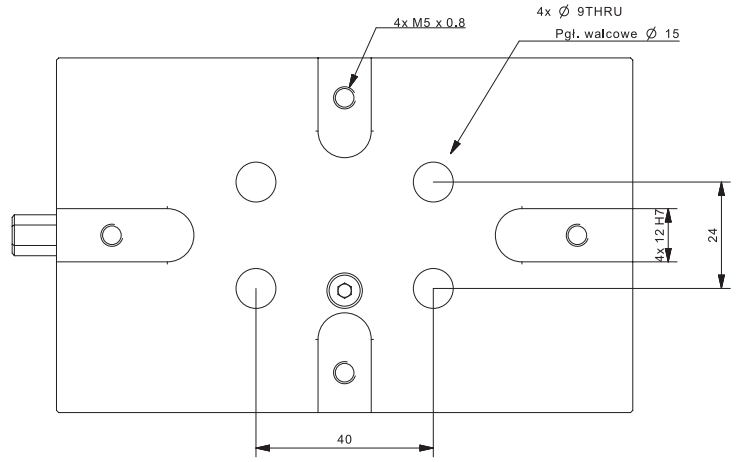


## HC-125L-FJ-SET

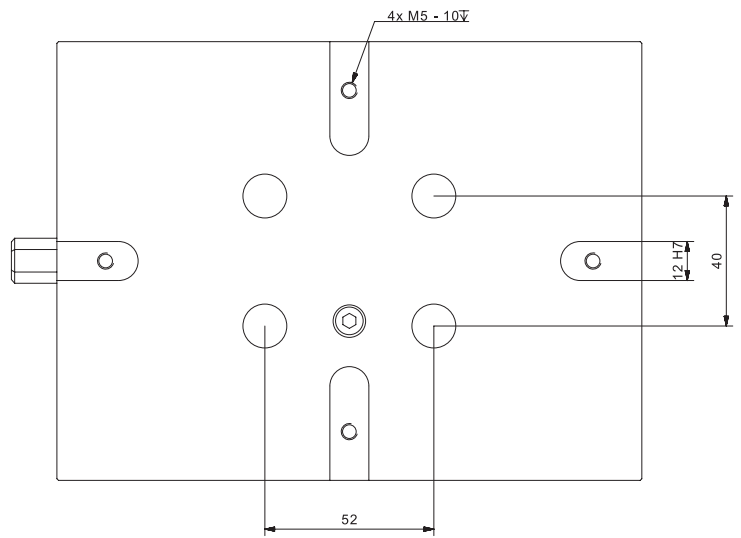


KOD	masa (kg)	L (mm)	H (mm)	A (mm)	B (mm)	X1 (mm)	X2 (mm)
HC-80	2,7	130	47	80	80	0-75	55-130
HC-125	8,4	180	60	135	125	0-95	93-180
HC-125L	13,2	320	60	135	125	0-195	93-290
HC-125L-FJ	13,6	344	60	135	125	0-190	93-280
HC-125-FJ	8,8	205	60	135	125	0-75	93-160

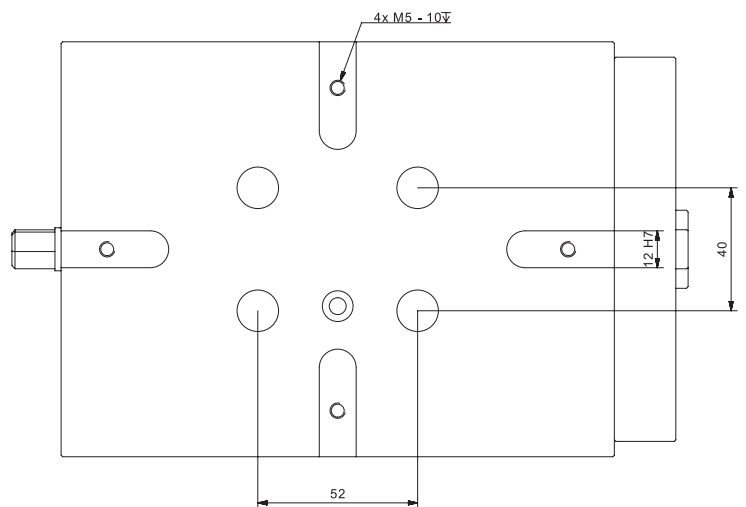
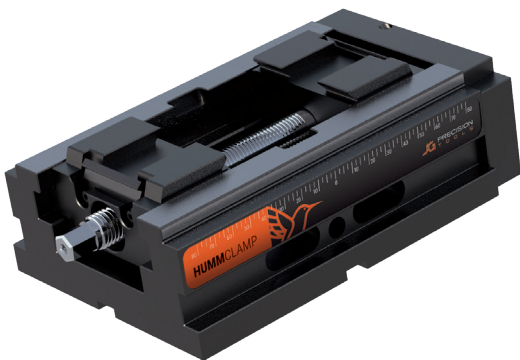
# HC-80



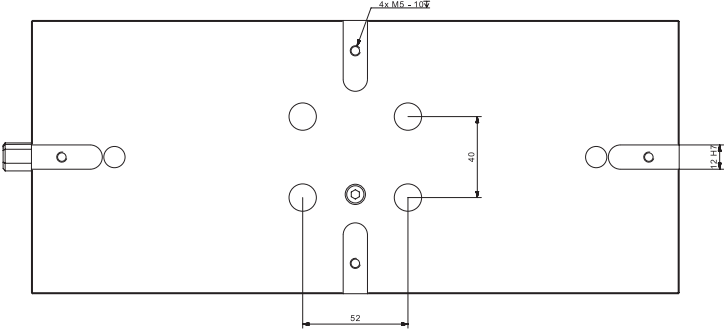
# HC-125



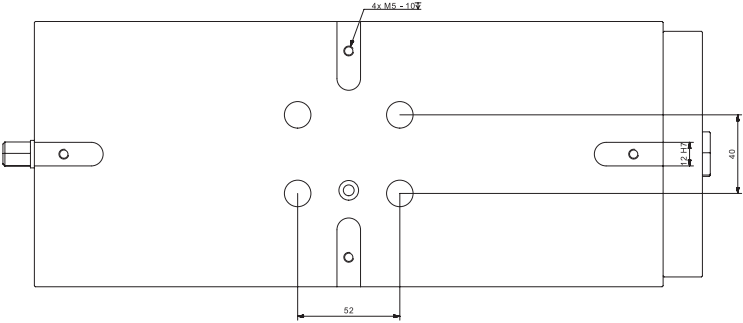
# HC-125-FJ



HC-125L

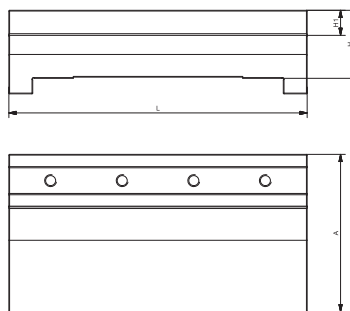


HC-125L-FJ

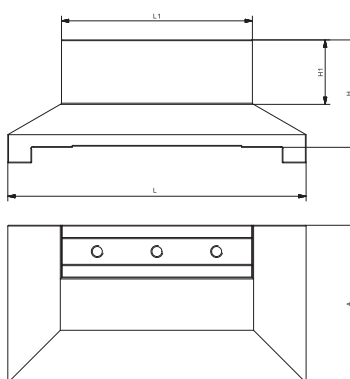


# SZCZĘKI

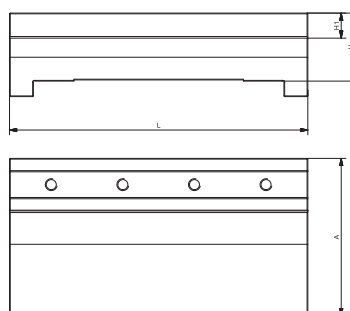
## HCS-125



## HCS-125-5X



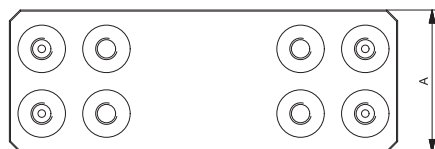
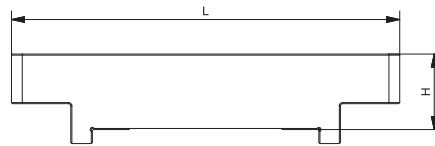
## HCS-125-W



KOD	masa (kg)	L (mm)	L1 (mm)	H (mm)	H1 (mm)	A (mm)	dedykowane wkładki ząbkowe
HCS-80	0,3	80	-	20	8,5	42	HCW-80
HCS-80-W	0,45	80	-	35	23,5	42	HCW-80
HCS-80-5X	0,36	80	50	35	23,5	42	HCW-80-5X
HCS-125	1	125	-	28,5	10,5	66	HCW-125 HCW-125-2
HCS-125-W	1,32	125	-	45	27	66	HCW-125 HCW-125-2
HCS-125-5X	1,1	125	80	45	27	66	HCW-125-5X

# SZCZĘKI SYSTEMOWE

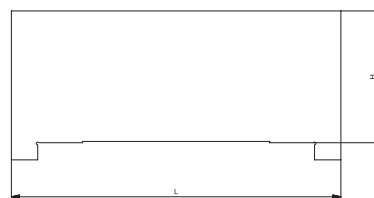
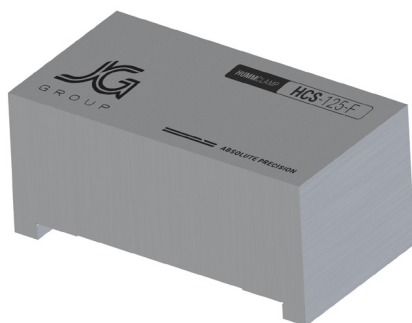
## HCS-125-S



KOD	nazwa	masa (kg)	L (mm)	H (mm)	A (mm)	pasujące wkładki ząbkowe
HCS-125-S	systemowa	2,5	180	40	66	HCW-125-SU

# SZCZĘKI SUROWE

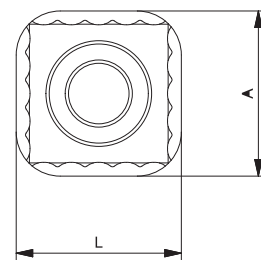
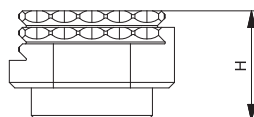
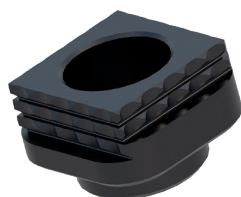
## HCS-125-F



KOD	nazwa	L (mm)	H (mm)	A (mm)
HCS-125-F	surowe	125	50	66
HCS-80-F	surowe	80	35	42

# WKŁADKI SYSTEMOWE

## HCW-125-SU

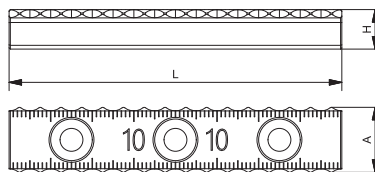
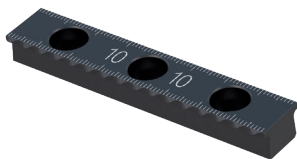


KOD	masa (kg)	L (mm)	H (mm)	H1 (mm)	A (mm)	śruby mocujące
HCW-125-SU	0,1	30	20	-	30	M10

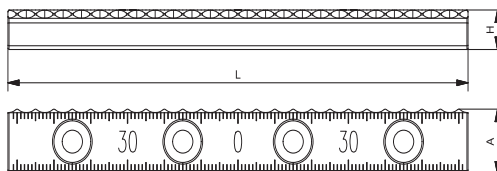
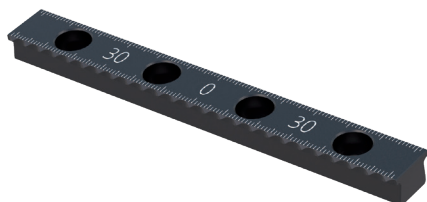


# WKŁADKI ZĄBKOWE

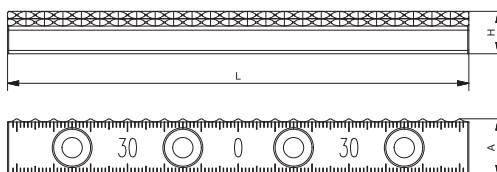
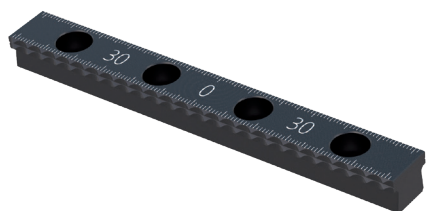
HCW-125-5X



HCW-125



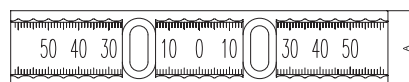
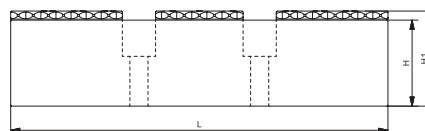
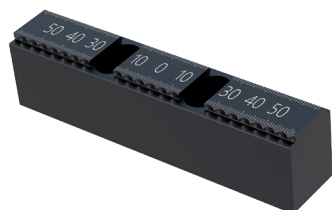
HCW-125-2  
wkładka  
podwójna



KOD	masa (kg)	L (mm)	H (mm)	A (mm)	śruby mocujące
HCW-80	0,05	80	9,5	12,6	M3
HCW-80-W	0,05	80	9,5	12,6	M3
HCW-80-5X	0,03	50	9,5	12,6	M3
HCW-125	0,1	125	9,5	15,5	M5
HCW-125-W	0,1	125	9,5	15,5	M5
HCW-125-5X	0,1	80	9,5	15,5	M5
HCW-125-2	0,12	125	11,5	15,5	M5

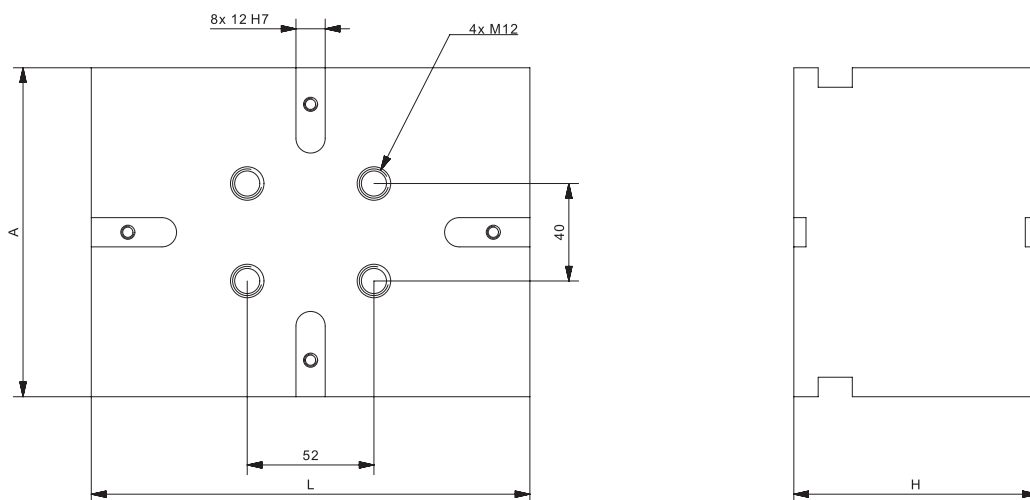
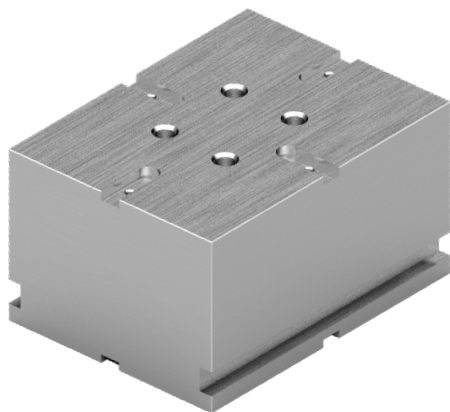
# HCSC-125 SZCZĘKA CENTRALNA Z WKŁADKĄ

HCSC-125



KOD	masa (kg)	L (mm)	H (mm)	H1 (mm)	A (mm)	śruby mocujące
HCSC-125	0,7	125	28,5	31,5	25	M5

# PODWYŻSZENIA

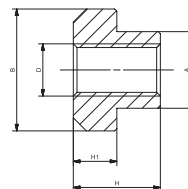
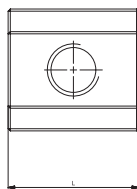
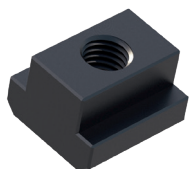


	A	L	H*
HC-80	80	130	30
HC-80	80	130	50
HC-80	80	130	70
HC-80	80	130	90
HC-80	80	130	110
HC-125	125	180	50
HC-125	125	180	80
HC-125	125	180	110
HC-125	125	180	140
HC-125	125	180	170
HC-125L	125	320	50
HC-125L	125	320	80
HC-125L	125	320	110
HC-125L	125	320	140
HC-125L	125	320	170

\* wymiary uzgadniane z klientem podczas zamówienia

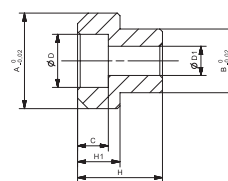
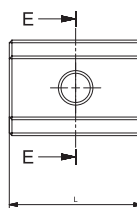
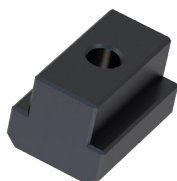
# DODATKOWE AKCESORIA

## Kamień teowy HCAT



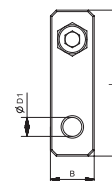
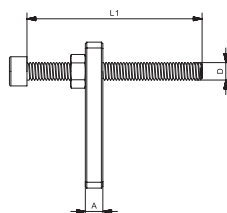
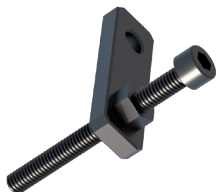
KOD	H	H1	A	B	D	L
HCAT-1	18	9	15,6	25	M12	27
HCAT-2	20	10	17,6	28	M12	30
HCAT-3	24	12	19,6	32	M12	32
HCAT-4	28	14	21,6	35	M12	36

## Kamień bazujący HCAB



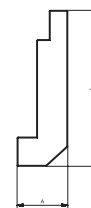
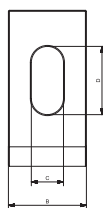
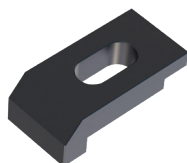
KOD	H	H1	A	L	śruby mocujące
HCAB-1	16	8	14	25	M5
HCAB-2	16	8	18	25	M5

## Opór HCAO



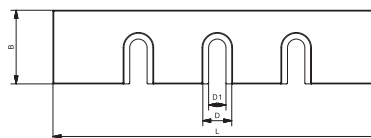
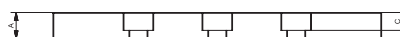
KOD	A	B	L	L1	ØD	ØD1
HCAO-1	6	15	50	60	M6	5,5

## Łapa HCAL



KOD	A	B	L	C	D
HCAL-1	26	40	80	16,5	35

## Nakładka na szczęki HCAN\*





\* możliwość wykonania dowolnego wymiaru na życzenie klienta


KOD	A	B	L	C	D	D1
HCAN-1	10	28	125	6,8	11	6,6



 [www.jg-group.pl](http://www.jg-group.pl)

 JG Group Sp. z o.o.  
Siedziba Główna i Zakład Produkcji  
ul. Braci Krausse 4, 20-270 Lublin

 Biuro: +48 81 468 00 30  
Fax: +48 81 746 57 88

 [biuro@jg-group.pl](mailto:biuro@jg-group.pl)  
[info@jg-group.pl](mailto:info@jg-group.pl)

NIP: 9462678267 | KRS: 0000717020 | REGON: 369388478



DYSTRYBUTOR:

